

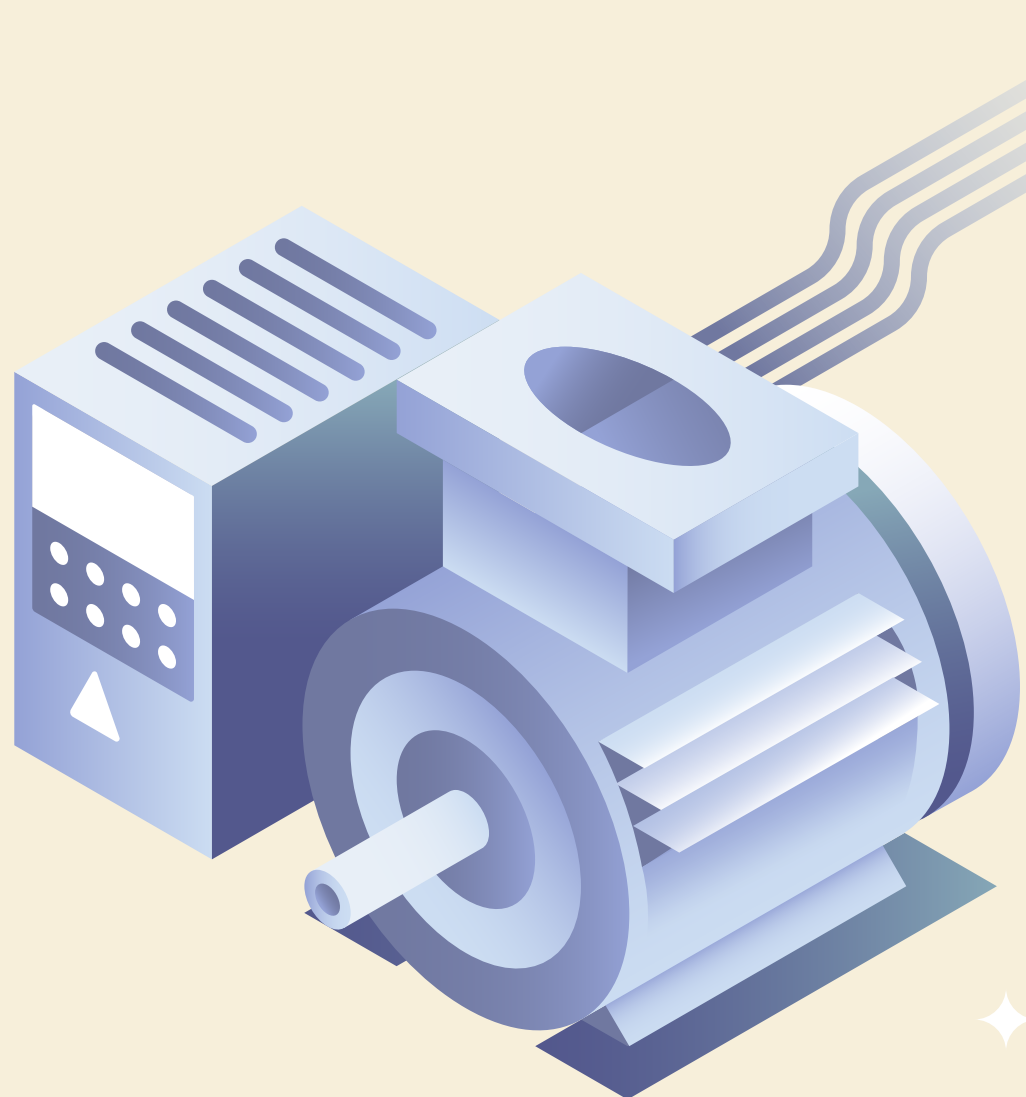
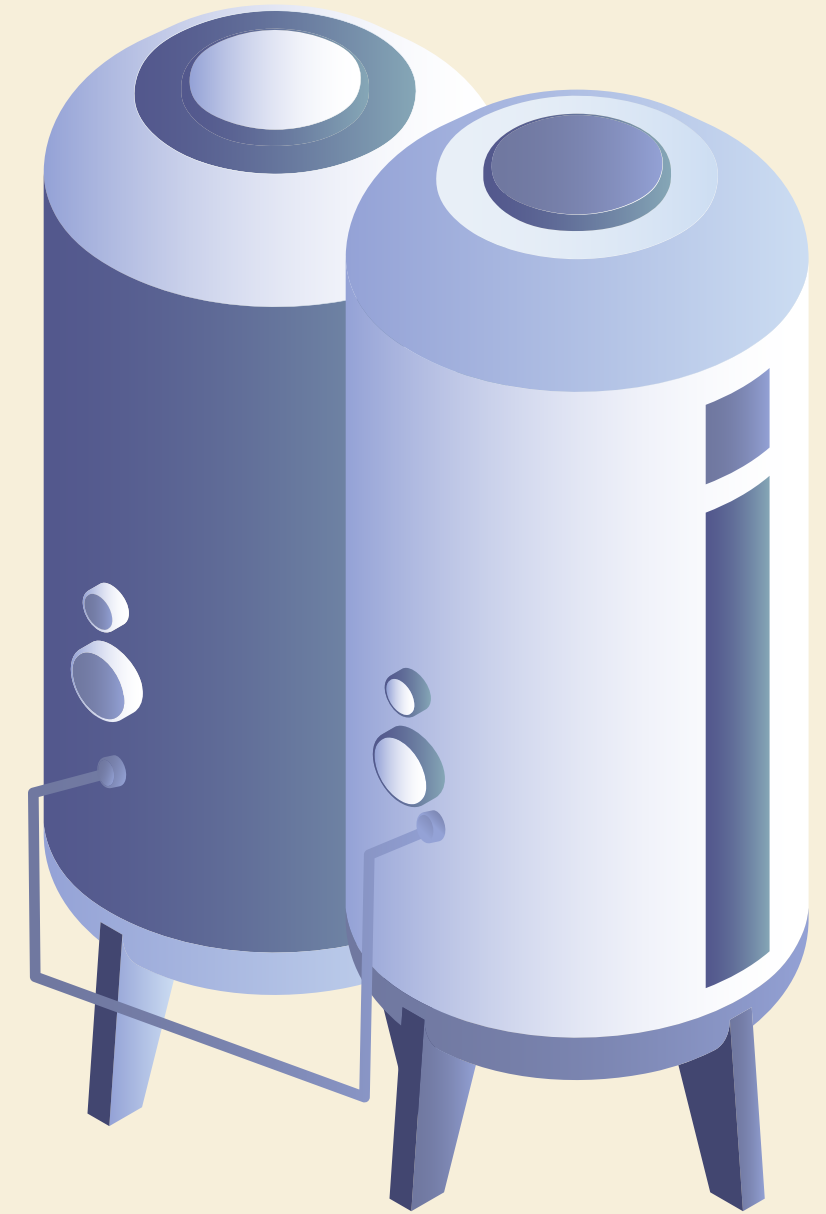
Uso eficiente de energía en el trabajo



— Revisa el adecuado dimensionamiento de bombas de agua y calderas.

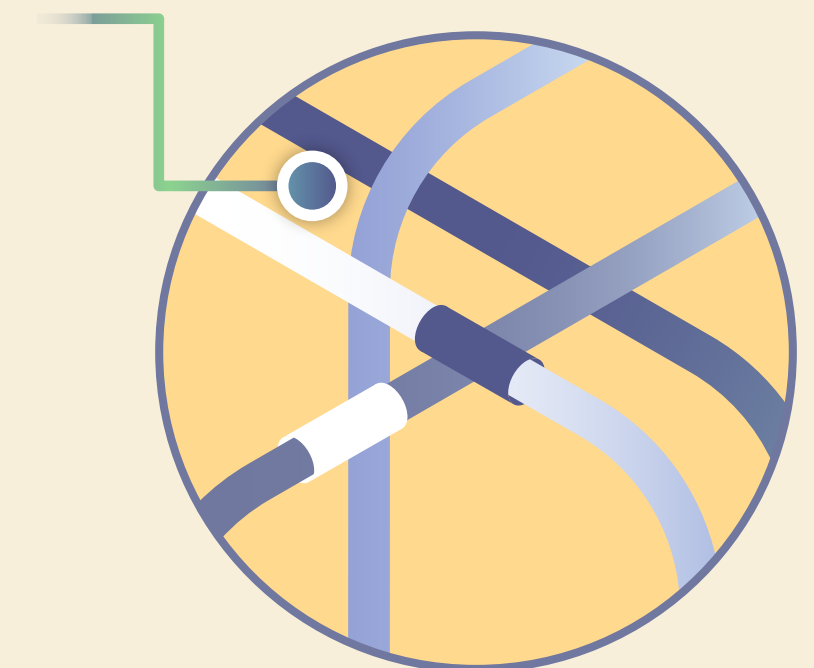


— En los sistemas de compresión, mantenga la presión de generación al mínimo aceptable, considerando las pérdidas de presión que se producen en la red.



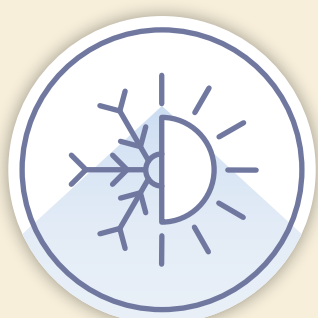
— Si existe la posibilidad, proponga la implementación de sistemas para automatizar procesos (arranque de maquinaria).

— Identifique tuberías redundantes en los sistemas de transporte de fluidos.



— Emplee sistemas de ventilación controlada que permitan la renovación de aire de forma eficiente, con la finalidad de reducir la dependencia de los sistemas de climatización mecánica.

— Diseñe iluminación eficiente. Plantee la alternativa de que la iluminación al interior de las aulas sea por secciones independientes.



— Realice mantenimiento periódico a sistemas de calefacción, ventilación y aire acondicionado (HVAC).

