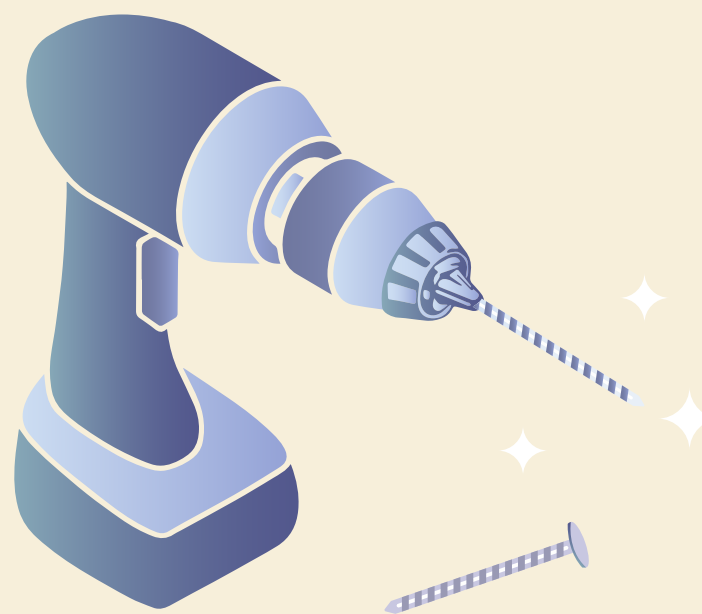
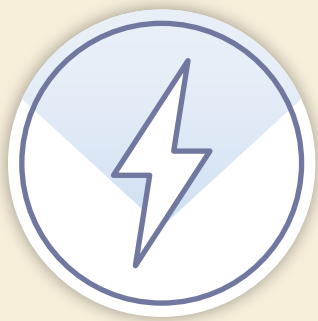


Uso eficiente de energía en el trabajo

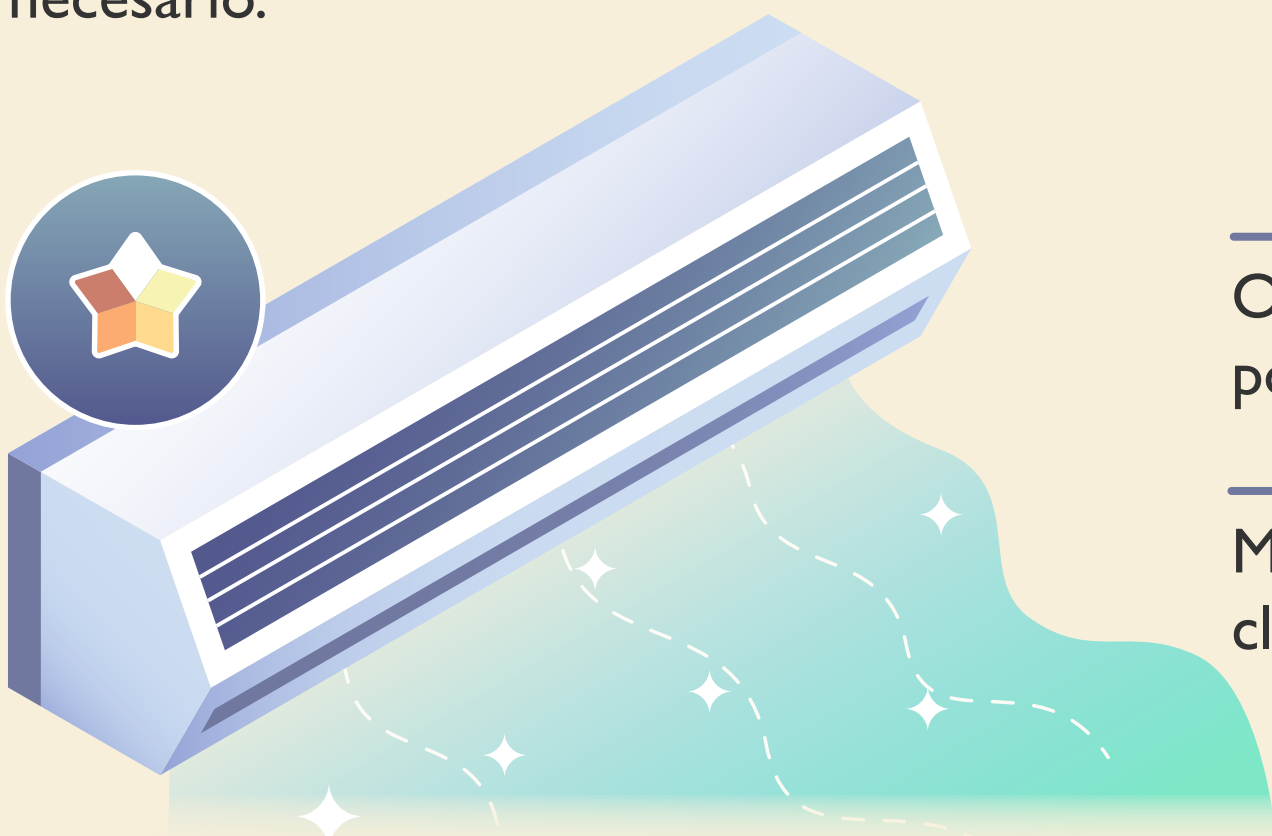
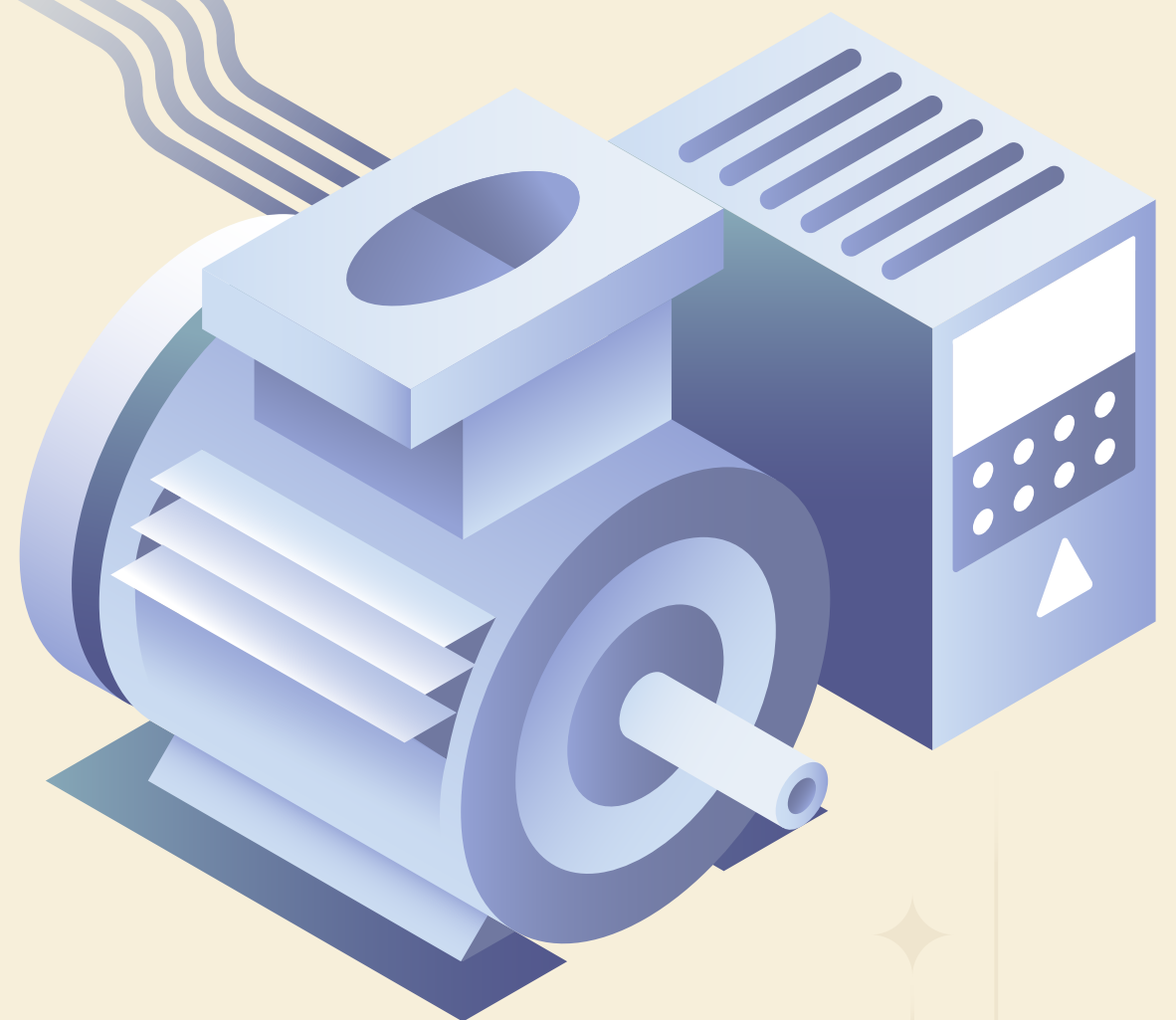


— Conecta los equipos de trabajo solo al momento de usarlos, como: taladros, plantas de soldadura, desatornilladores.

— Si utiliza equipos de alto consumo, enciéndalos de forma progresiva; deje un intervalo de 15 minutos entre encendidos para cada uno. Esta recomendación aplica a equipos como motores, bombas y compresores.

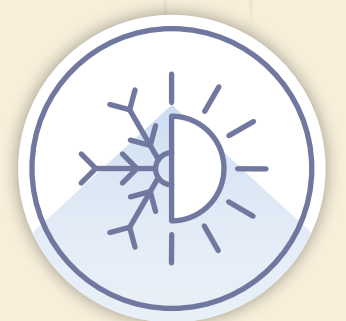
— Implemente el uso de variadores de velocidad en los motores.

— Asegúrese de que no haya dispositivos conectados sin uso aparente. Si no está seguro, consulte al personal encargado del espacio para determinar si el dispositivo conectado es necesario.



— Opte por cambiar los equipos antiguos por nuevos de mayor eficiencia.

— Mejore el aislamiento en áreas climatizadas.



— Cierre las aulas que no tengan ningún uso por periodos prolongados.



— Designe semanalmente a un responsable del control de las luminarias exteriores y registrar esta asignación en una bitácora de actividades virtual, utilizando herramientas como calendarios virtuales o planners.