



Universidad Veracruzana

Coordinación Universitaria
para la Sustentabilidad

Rodadas Universitarias

Proyecto de Movilidad Urbana Sustentable en la UV

¿Cómo hacer una en tu región?

El uso responsable de la bicicleta aporta beneficios como gozar de buena salud, disminuir los tiempos de recorrido, no generar emisiones al ambiente, entre otros. Estos beneficios no solo se reflejan en usuarios de este medio de transporte sino también en quienes conviven diariamente en la ciudad y sus espacios públicos.

Este documento tiene como objetivo brindar recomendaciones para iniciar Rodadas Universitarias, partiendo de la experiencia de la región Xalapa.

Es importante mencionar que se deben considerar las particularidades de cada región donde se planea implementar esta actividad.



Pasos a seguir

1. *Definir objetivos:* Por región

2. *Definir equipo organizador:* Identificar personas o dependencias universitarias interesadas en promover el uso de la bicicleta como medio de transporte



3. *Identificar aliados* con objetivos comunes o compatibles e integrarlos al equipo

4. *Consolidar un equipo operativo:* Contar con conocimiento práctico en ciclismo urbano y contingentes ciclistas. Revisar anexo I (Formación para una rodada universitaria)

5. *Planeación:* Diseño de ruta, permisos y apoyo de autoridades viales. Invitar grupos de ciclismo que puedan apoyar con recomendaciones a los principiantes durante la rodada. Apoyo de servicios médicos para atender eventualidades. Revisar anexo 2 (Planeación mensual de una rodada universitaria)

6. Difusión

Universidad Veracruzana

Rodada Universitaria

Recomendaciones:

Saber andar en bicicleta

Bicicleta en buen estado



Casco:

Fomentemos el uso responsable de la bicicleta

Agua: Recuerda que la UV cuenta con bebederos, ¡lleva tu botella y llénala ahí!

Ropa de colores llamativos

#UV_enBici

Universidad Veracruzana



Rodada Universitaria DÍA DE MUERTOS

Sábado 29 de octubre, 9:30 hrs.
Gimnasio Universitario

#UV_enBici

Universidad Veracruzana

Rodada Universitaria #DíaMundialSinAuto



Fecha
22 de septiembre

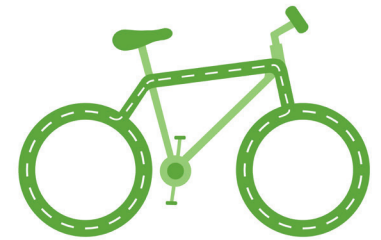
Hora
9:30 am registro
10:00 am salida

#UV_enBici
#RodadaUniversitaria

Universidad Veracruzana

Rodada Universitaria

UV_enBici



7. Realizar evento: Registro y firma de responsiva. Respetar horarios de salida. Cuidar la integridad del contingente

8. Evaluación

9. Constancia: Realizar un calendario



Universidad Veracruzana

CALENDARIO 2017 Rodadas Universitarias

Punto de partida: Gimnasio Universitario
"Miguel Ángel Ríos"

ENERO
Sábado 21, 9:00 h.

FEBRERO
Sábado 11, 9:00 h.

MARZO
Sábado 11, 9:00 h.

ABRIL
Sábado 08, 9:00 h.

MAYO
Sábado 20, 9:00 h.

JUNIO
Sábado 17, 9:00 h.

#UV_enBici
#PorUnaUVSustentable



Recomendaciones



- 1.** Realizar los recorridos a baja velocidad para integrar a todo tipo de usuarios
- 2.** Que los recorridos no sean mayores a 10 km
- 3.** Conocer la dinámica vehicular de la ciudad para planear una ruta segura
- 4.** Respetar y priorizar las diferentes redes de movilidad
- 5.** Invitar a autoridades Universitarias a participar
- 6.** Vincularse con colectivos ciclistas
- 7.** Realizar los recorridos con un auto insignia al final como medida de seguridad
- 8.** Conocer las experiencias de otras regiones para retroalimentarse
- 9.** Tienda UV tiene existencia de playeras de la rodada
- 10.** Enmarcar las rodadas en una propuesta integral de sustentabilidad y articular este proyecto con otras iniciativas afines.
- 11.** Buscar generar espacios de convivencia durante el evento, además de la rodada con el objetivo de formar comunidad.

¿Por qué es importante realizarlas en las regiones?

- Fortalece los proyectos de sustentabilidad
- Hace más grande la comunidad interesada en temas de sustentabilidad
- Permite la identificación de una red de ciclistas en la UV
- Fortalece el uso de la bicicleta como medio de transporte
- Sincroniza los esfuerzos entre regiones al ser un evento estatal
- Oportunidad de incidir en políticas públicas de infraestructura ciclista



DIRECTORIO

Dr. Miguel Ángel Escalona Aguilar
Coordinador Universitario

Arq. Isis Chang Ramírez
Sub coordinadora de bioclimática, energía y movilidad urbana

Ing. Rafael Ortega Solís
Responsable de vinculación de proyectos institucionales

Lic. María José Cervantes Herrera
Responsable de Comunicación